

ÉLECTIONS DE VOS DÉLÉGUÉ(E)S À LA MUTUELLE BPCE



“ **LE RESTE À CHARGE DE VOS FRAIS DE SANTÉ EST TROP ÉLEVÉ ? LA « PILULE » EST TROP DURE À AVALER ?**

NE FAITES PAS L'IMPASSE SUR CES ÉLECTIONS! ”

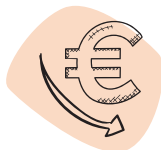
UN EXCÉDENT DE RÉSULTATS DE + 3 872 769 €

QUE LA CFDT VEUT RÉAFFECTER AUX FRAIS DE SANTÉ DES SALARIÉ(E)S

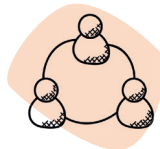
Dans un contexte d'inflation record, où tout augmente, alimentation, EDF, Gaz, carburant, **nous demandons :**



Une étude de faisabilité sur **UNE OFFRE TARIFAIRE PLUS ADAPTÉE À LA SITUATION DE CHAQUE SALARIÉ(E).**



UNE DIMINUTION DU RESTE À CHARGE POUR LES POSTES FINANCIERS ÉLEVÉS (optique, dentaire, chirurgie, audition, hospitalisation, etc.).



DÉVELOPPER LE RÉSEAU DE SOINS des professionnels de santé **POUR DES TARIFS NÉGOCIÉS ET ACCESSIBLES**



ADAPTER LE COÛT DE LA COTISATION AUX REVENUS et non à la situation familiale pour plus de solidarité.

AUGMENTER LE NIVEAU DE REMBOURSEMENT DES FRAIS POUR :



L'OPTIQUE tant sur les montures, les verres que sur les lentilles de contact



LE DENTAIRE y compris l'orthodontie adulte

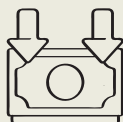


Les **PROTHÈSES AUDITIVES**



Une prise en charge jusqu'à 6 fois par an pour les **MÉDECINES DOUCES**

JE VEUX



Un parcours de soins **DE QUALITÉ**



Un reste à charge **MOINS IMPORTANT**



Une mutuelle **ADAPTÉE À MES BESOINS**

DU 28 MARS AU 15 AVRIL 2022

JE VOTE CFDT!

Découvrir nos candidats

DONNEZ-NOUS LES MOYENS D'INFLUER SUR LES CHOIX DE GESTION DE LA MUTUELLE

La solvabilité financière BPCE Mutuelle acquise dans la durée est 4 à 5 fois supérieure à celle nécessaire au respect de la réglementation.

BPCE Mutuelle doit être au service de la santé des salarié(e)s adhérent(e)s et n'a pas vocation à constituer des « trésors de guerre » !

Au regard de l'augmentation du coût de la vie, pour défendre exclusivement les intérêts des salarié(e)s de la CEIDF, assurez-vous de choisir des représentants des salarié(e)s CEIDF à BPCE Mutuelle !



VOS CANDIDATS

CFDT



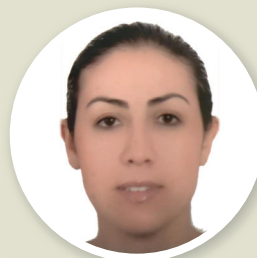
Christine
LHOMME



Alain
LE GAC



Christophe
LAVAUULT



Hasnaâ
NADIR

SUPLÉANTS

POUR UNE MEILLEURE
PROTECTION SOCIALE,

JE VOTE CFDT!